



# Organigramme Général

Sols, Solides, Structures, Risques  
UMR 5521 UGA, G-INP et CNRS

**Comité de Direction**  
Directeur et Responsables d'équipe

**Conseil de Laboratoire**  
10 membres élus, 4 nommés, le Directeur et ses Adjoints

**Conseil Scientifique**  
4 personnalités extérieures :  
E. CHARLAIX (LiPhy), P-Y. BARD (ISTERRE)  
C. MARTIN (SIMAP), M. NAAIM (IRSTEA)  
4 élus, 4 nommés, le Directeur, ses Adjoints,  
1 représentant ITA et 1 représentant doctorant

## Services Transversaux

- Informatique**  
J. BRANON-MAILLET AI/CNRS  
R. CAILLETAUD IE/CNRS
- Imagerie / Tomographie RX**  
E. ANDÒ IR/CNRS
- Communication, Formation, Documentation Scientifique**  
M. DE SOUSA-PFISTER TC/UGA
- Assistant Prévention**  
A. MIRAS AI/CNRS
- Locaux** : O. HANSEN  
M. DE SOUSA-PFISTER
- Séminaires** : F. DONZÉ

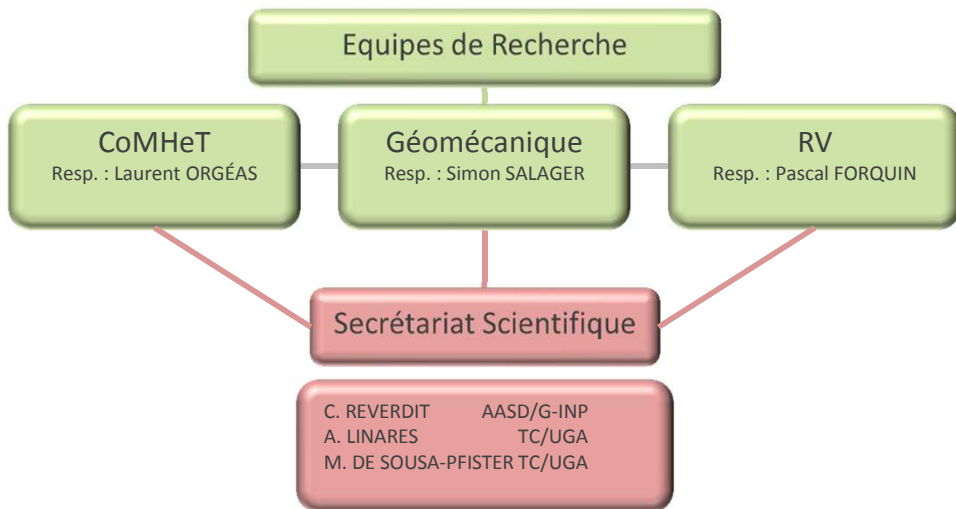
**Bureau de Direction**

**Directeur** Cino VIGGIANI  
**Directeurs Adjoints** Pierre BÉSUELLE, Robert PEYROUX, Pascal VILLARD  
**Responsable Administrative** Shéhérazade MEZENNER AI/CNRS  
**Responsable Financière** Sonia MARTINATO TC/IESA

## Cellule Technique

**Animateur** : P. VILLARD

P. CHARRIER	IE/UGA
L. DEBOVE	IE/CNRS
J-L. DECOSNE	AI/UGA
F. KARMOUS	TC/UGA
K. MEDIHEB	TC/UGA
A. MIRAS	AI/CNRS
J-B. TONI	IE/UGA
G. VIAN	IE/G-INP



## Tomographie@3SR

**Animateur** : J. DESRUES

E. ANDÒ	IR/CNRS
P. BÉSUELLE	CR/CNRS
P. CHARRIER	IE/UGA
S. ROLLAND DU ROSCOAT	MF/UGA





# Organigramme des Équipes

Sols, Solides, Structures, Risques  
UMR 5521 UGA, G-INP et CNRS

## Equipes de Recherche

**Chercheurs rattachés à la Direction**

M. ARMINJON	CR/CNRS
P. BILLET	MC/UGA
B. GUESSAB	MC/UGA

**Equipe CoMHet**  
Resp. : Laurent ORGÉAS

L. BAILLY	CR/CNRS
A. BLAISE	MC/UGA
JF. BLOCH	MC/G-INP
F. DUFOUR	P/G-INP
C. GEINDREAU	P/UGA
B. HARTHONG	MC/G-INP
D. IMBAULT	MC/G-INP
L. ORGÉAS	DR/CNRS
R. PEYROUX	CR/CNRS
S. ROLLAND DU ROSCOAT	MC/UGA
A. TOURABI	MC/UGA

Collaborateurs Bénévoles

J-L. AURIAULT	UGA
P. DOREMUS	G-INP

**Equipe Géomécanique**  
Resp. : Simon SALAGER

P. BÉSUELLE	CR/CNRS	V. RICHEFEU	MC/UGA
B. CHAREYRE	MC/G-INP	S. SALAGER	MC/UGA
G. COMBE	PR/G-INP	L. SIBILLE	MC/UGA
S. DAL PONT	P/UGA	C. VIGGIANI	P/UGA
C. DANO	MC/UGA	P. VILLARD	P/UGA
D. DAUDON	MC/UGA		
D. DIAS	P/UGA	Emérites	
J. DESRUES	DR/CNRS	D. CAILLERIE	P/G-INP
F. DONZE	P/UGA	F. DARVE	P/G-INP
F. EMERIAULT	P/G-INP		
O. JENCK	MC/UGA		
B. LORET	P/G-INP		

Collaborateur Bénévole  
M. BOULON UGA

Mise en disponibilité  
Ph. GOTTELAND MC/UGA

**Equipe RV**  
Resp. : Pascal FORQUIN

J. BAROTH	MC/UGA
M. BRIFFAUT	MC/UGA
L. DAUDEVILLE	P/UGA
P. FORQUIN	P/UGA
Y. MALECOT	P/UGA
Ph-M. MARIN	MC/G-INP
E. OUEDRAOGO	MC/G-INP
E. ROUBIN	MC/UGA
D. SALETTI	MC/UGA
Y. SIEFFERT	MC/UGA

Collaborateur bénévole  
J. MAZARS G-INP

